

PMX 245 ONE-POS 感熱標籤條碼打印機 安裝指南 **敬請詳細閱讀** v.1701

*注意：本機使用 TSC 兼容驅動程式 – 適用於 Win XP, Vista, 7, 8, 8.1, 10

1. 把打印機的 USB 線連上 PC 注意：請避免更換 USB 埠
(使用 COM Port 也可以 — 如果你的 PC 有 COM Port)

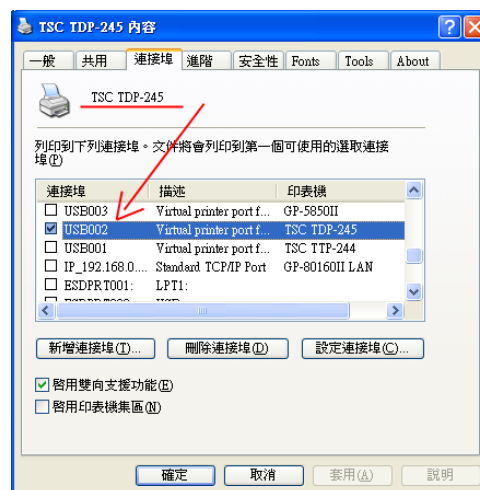
2. 開機

3. 右擊光碟的 exe 檔，在彈出清單以「系統管理員身份」運行，選擇「安裝印表機驅動程式」- 如何連接選擇「其他」。



4. 請選擇 **TSC TDP-245 PLUS**

4. 到印表機和傳真控制台**，把 **TSC TDP-245 PLUS** 的預設連接埠由 LPT1 更改到新增的 USB00x 埠 (x 是數字) · 或 COM Port (如圖)



5. 你可用列印測試頁來檢查是否已安裝好本打印機 (應有反應) · 之後需要重設 (關機 - 重開) 。

** Win 8/10：設定 -> 裝置 -> 裝置和印表機

Win 7：控制台 -> 裝置和印表機

安放標籤圖示：



安放標籤的方法：

標籤可平放及靠左扣緊，不用扳下紅色拉制及不用穿過膠輪！請預留 3 – 4 個標籤伸出來才關蓋，以便自動偵察標籤大小。

ONE-POS 設定：

管理功能->系統設定->本機設定->條碼打印機->請選用 TSC TDP 245 PRO

** 隨機付上的光碟內有標籤設計軟件「Bartender」，歡迎自行 DIY 設計心水款式。

** 用戶也可以到我們的網站下載有關最新的驅動程式 <https://goo.gl/mRBvKB>