

## 驅動程式安裝 - 請進行以下所有步驟：

1. 連上 USB 線 **注意：請避免更換 USB 埠**
2. 啟動打印機
3. 直接運行驅動的 POS Printer Driver Setup V7.17.exe 檔
4. 請關閉一切有可能導致安裝出錯的程式, 如：防毒或木馬等軟件...

下載驅動連結：<http://hk.one-pos.com/download/PMX-80.zip>

### 3.1 同意條款



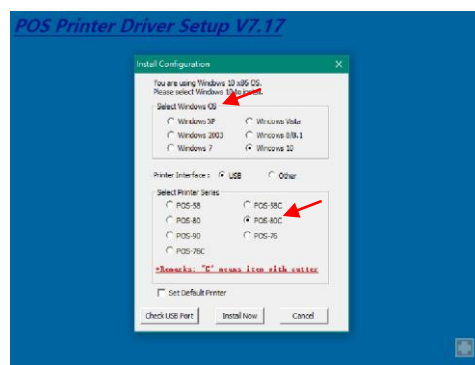
### 3.2 預設安裝路徑，不需變更



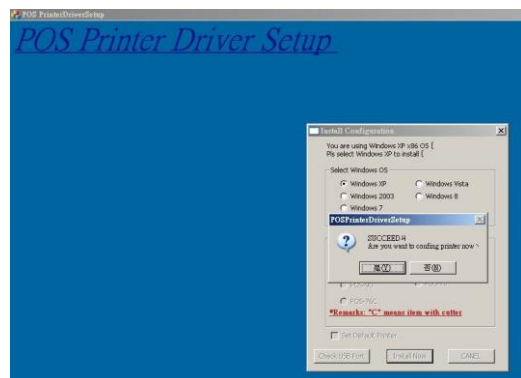
### 3.3 選擇執行 POSPrinterSetup



### 3.4 Windows 8-10 可選擇 Windows 8, Model 是 POS-80C !!



### 3.5 選擇 YES "Are you want to..." 繼續



如未能跳頁，可到：Win 8/10：設定 -> 裝置

-> 裝置和印表機

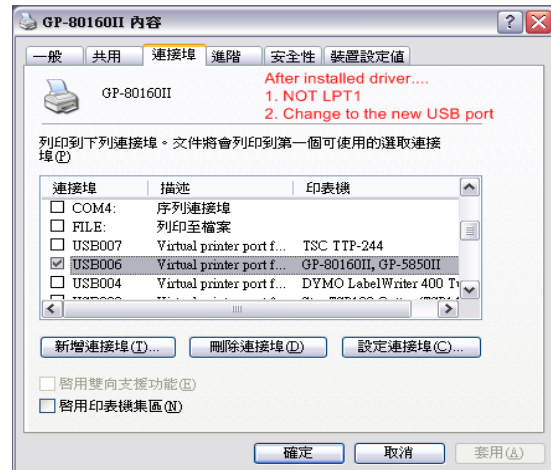
Win 7：控制台 -> 裝置和印表機

### 3.6. 連接埠 ( USB Virtual Port )

請到分頁「連接埠」-> 把 POS80C 預設的連接埠由 **LPT1** 更改到新增的 **USB00x** 埠 ( 如圖 )

**注意：**

如果你初次裝 USB 打印機，一般是 **USB001**；請不要轉換 USB 連接埠，如你另插第二個 USB 連接埠，可能需要重選 **USB002,..3.... etc.**



### 3.7. 裝置設定

請到分頁「連裝置設定」-> 紙匣設定 -> 紙張大小 調整至 **3276mm** 長  
可安裝的選項 -> Cutter Select -> 請選擇 "Report[Cut]"

如果使用錢櫃

- 把錢櫃的 RJ 扁線連接到打印機背後  
請到分頁  
裝置設定 ->

可安裝的選項 -> Cash Select -> 請選擇 "Cash Drawer #1 Before Printing"

4. 入紙方向：向上拉，預留少少平放在出口：